

manoir station7

100-390 Boulevard Jean-Baptiste-Rolland E.
Saint-Jérôme, QC J7Z 0L2
450 432-5173
manoirstation7.org

GUIDE D'ACCUEIL DU LOCATAIRE



Manoir Station 7 est une résidence avec services pour aînés

MOT DE BIENVENUE

À tous les résidents de Manoir Station 7, leur famille et leurs proches, les membres du conseil d'administration et l'équipe de Manoir Station 7 désirent vous souhaiter la bienvenue.

Les membres du conseil d'administration, en collaboration étroite avec différents partenaires, sont à l'œuvre depuis plus de 10 ans pour réaliser ce projet de résidence.

L'offre de service de la résidence permet d'accueillir en toute sécurité une clientèle âgée de 75 ans et plus autonome, ou, 65 ans et plus, en légère perte d'autonomie. Il est important que vous sachiez que vous ne pourrez demeurer à la résidence si vous souffrez de problème cognitif (sauf, si vous avez une surveillance et présence constante avec vous), que vous ne pouvez plus vous déplacer seul, que vous faites de l'errance, ou, que vous êtes, ou avez un comportement agressif.

La résidence ne dispose d'aucun service infirmier, d'assistance personnelle, ni de service d'aide domestique.

Cette résidence est financée par la Société d'habitation du Québec, la Société canadienne d'hypothèques et de logement, et, la Ville de Saint-Jérôme. Le propriétaire est l'Organisme Sans But Lucratif (OSBL) Manoir Station 7. Son conseil d'administration est constitué de cinq personnes, soit, trois personnes du milieu et, deux personnes élues parmi les locataires.

Pour toute information, n'hésitez pas à communiquer avec l'administration.

Téléphone : 450-432-5173

Courriel : admin@manoirstation7.org
location@manoirstation7.org

IMMEUBLE ET LOGEMENTS

La résidence Manoir Station 7, un édifice SANS FUMÉE, est constitué d'un immeuble de 126 unités sur 8 étages. 24 unités de deux chambres à coucher (4 1/2), et, 102 unités d'une chambre à coucher (3 1/2).

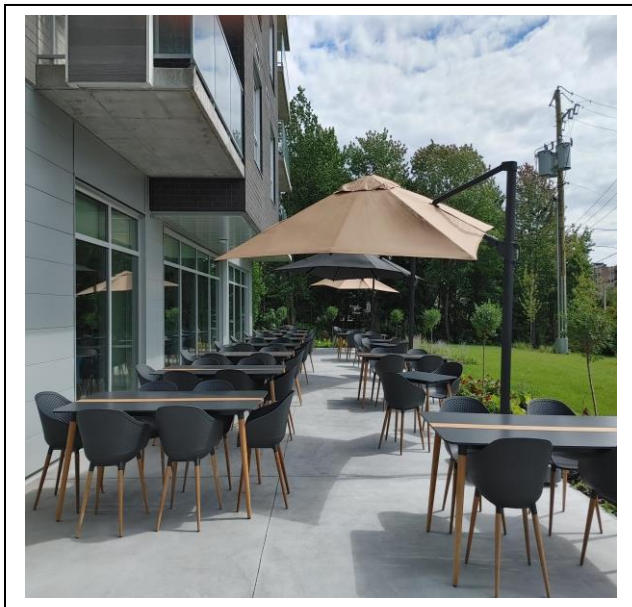
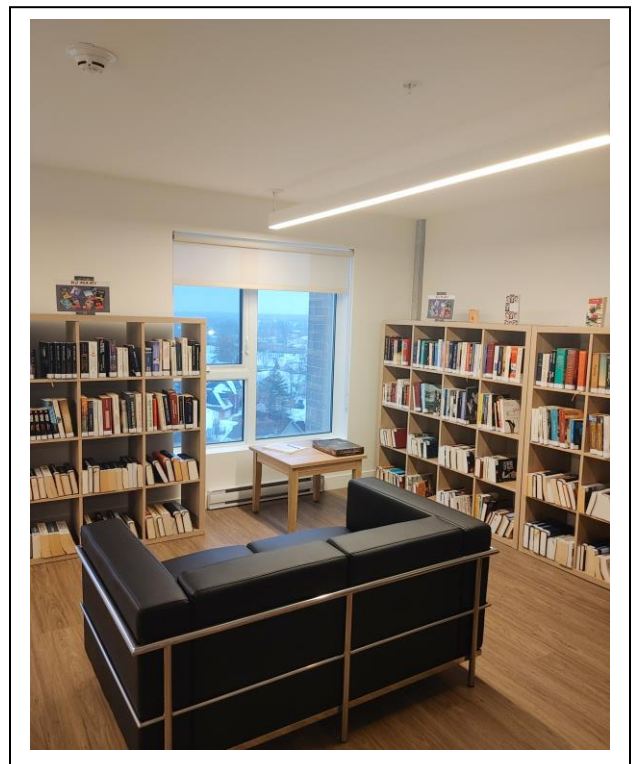
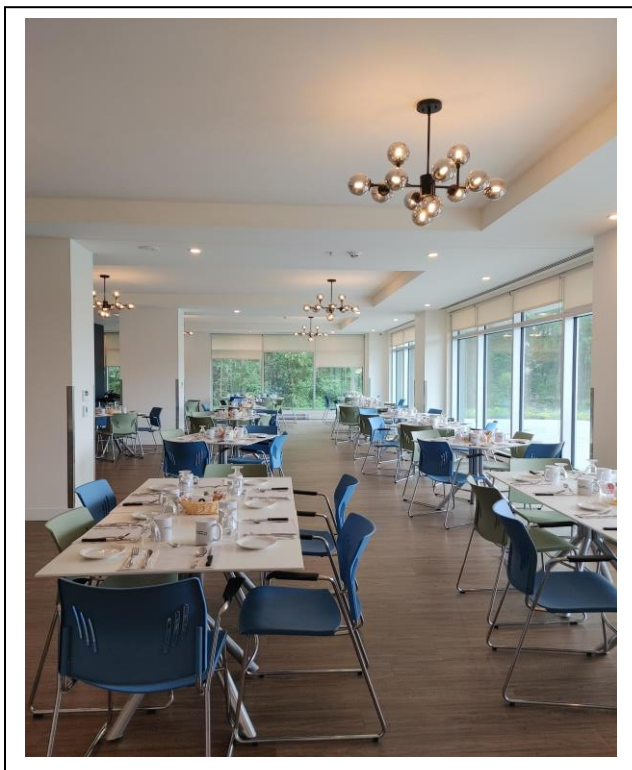
Ses caractéristiques :

- Deux ascenseurs
- Une buanderie communautaire (\$)
- Un système d'accès de l'entrée principale contrôlé par le locataire
- Une grande salle de rencontre multifonctionnelle au rez-de-chaussée, une salle Communautaire au 8^{ième} étage, ainsi que des salons aux 3^{ième} et 8^{ième} étage. Ces salles sont disponibles pour des rencontres familiales sur demande.
- Une salle à manger avec une grande terrasse attenante
- Un coin dépôt pour des livres et des jeux de société
- Une station informatique dans le salon de l'accueil
- Accès Wifi disponible gratuitement dans tous les espaces communs
- Système numérique d'affichage informationnel sur la vie communautaire à chaque étage
- Bornes pour véhicules électriques disponibles (\$)
- Casiers de rangement et espaces pour vélos ou quadriporteur disponibles au sous-sol (\$)
- Accessibilité universelle dans tout l'immeuble
- Édifice en béton
- Isolation des murs R-32, très supérieur à la norme
- Génératrice en cas d'urgence
- Stationnement intérieur (\$) et extérieur (\$)

Ses commodités :

- Cuisine incluant un espace pour la cuisinière, le réfrigérateur et le lave-vaisselle
- Salle de bain équipée de barres d'appuis et cloche d'appel d'urgence
- Installations pour une laveuse et une sécheuse
- Détecteurs de fumée et gicleurs dans chaque logement
- Eau chaude distribuée en circuit continu et donc rapidement accessible

- Belle luminosité par une grande fenestration
- Balcon à chaque logement
- Câblage de télé (Bell Fibe ou Vidéotron) et d'Internet installé (abonnement à vos frais)
- Accessibilité universelle et logements adaptables dans tout l'immeuble
- Logements avec contrôle individuel pour la climatisation et le chauffage par une thermopompe et des plinthes électriques
- Grand espace de rangement à même le logement
- Fenêtres à triple vitrage pour une meilleure isolation et diminution du bruit



SÉCURITÉ

- Chaque logement est équipé d'un système de gicleurs ainsi que de détecteurs de fumées et de chaleur.
- Chaque logement dispose de détecteurs de dégât d'eau.
- Une surveillance est réalisée 24 heures sur 24, et ce, sept jours par semaine, pour répondre aux appels d'urgence, et, assurer la sécurité des lieux. Les systèmes suivants permettent au personnel de contribuer à la sécurité :
 - Un système de détection de mouvement
 - Un système de caméras de surveillance dans les espaces communs
 - Un système d'appel de garde par tirettes dans les chambres à coucher, et, dans les salles de bain des logements et dans les lieux communs
- Les accès à l'édifice sont sécurisés et s'ouvrent par puce électronique. Pour l'entrée au garage, il faut une télécommande. Les puces et les télécommandes sont désactivées lors d'une perte ou d'un départ.
- Il incombe à chaque résident d'obtenir une assurance de ses biens personnels et de sa responsabilité civile pour être admis au Manoir Station 7

LOISIRS ET ACTIVITÉS

- Un programme d'activités est mis en place et vise le maintien et l'amélioration de la condition physique, mentale et spirituelle des résidents.
- Des événements spéciaux tel que diners et soirées thématiques sont organisés
- Divers comités sont mis en place pour l'entraide, le soutien et la vie communautaire.

SERVICE DE REPAS

- Chaque jour, le midi, un repas est servi à la salle à manger. Les repas sont préparés sur place avec des ingrédients frais par Aide Chez soi des Basses-Laurentides.
- Vous avez le choix entre deux plages horaires pour le dîner, soit, à 11h30 ou, à 12h45
- Un menu offrant trois choix de repas différents est élaboré sur la base du Guide alimentaire canadien.
- Le repas est servi dans une grande salle à manger très éclairée avec une terrasse adjacente.

VIVRE AU MANOIR STATION 7

- Un code d'éthique a été établi et vous a été remis lors de votre visite. Vous pouvez aussi le consulter sur le site web au : <https://manoirstation7.org>
- Le règlement d'immeuble vous a été remis lors de votre visite. Vous le trouverez sur le site web au : <https://manoirstation7.org>
- Une grille tarifaire vous a été remise lors de votre visite. Vous le trouverez sur le site web : <https://manoirstation7.org>
- Pour votre information, nous ne pouvons fournir, de quelque manière que ce soit, même gratuitement, un médicament aux résidents.
- Le résident a le droit de choisir le professionnel duquel il désire recevoir des services de santé ou des services sociaux. De plus, nous n'offrons pas ces services.
- Au Manoir Station 7, les volontés du résident qu'il a exprimées par écrit, de ne pas effectuer de manœuvres de réanimation cardiorespiratoires seront respectées, en tenant compte de l'ensemble des circonstances.
- Au Manoir Station 7, le résident a le droit de formuler une plainte au commissaire aux plaintes local, et, à la qualité des services du Centre Intégré de Santé et de Services Sociaux des Laurentides relativement aux services qu'il a reçus, ou, aurait dû recevoir de la résidence et, pour ce faire, d'être assisté par ce commissaire.

UN EMPLACEMENT PROPICE AUX DÉPLACEMENTS

- En face du Quartier 50+ offrant des activités sportives et diversifiés
- À moins d'un kilomètre de l'Hôpital régional de Saint-Jérôme,
- À courte distance du Théâtre Gilles-Vigneault
- En face de la gare intermodale de Saint-Jérôme
- À distance de marche du centre-ville

URGENCES ET RESSOURCES

AMBULANCE, POMPIER, POLICE	911
Pompier non urgent	450-436-3558
Police non urgent	450-432-1111
Incendie de forêt (SOPFEU)	1-800-463-3389
Gaz (détection d'odeur)	911
Panne électricité HYDRO QUEBEC	1-800-790-2424
Centre Antipoison	1-800-711-1800
INFO SANTÉ	811
INFO CRIMES	310-4141
Centre d'Aide aux Victimes d'Actes Criminels	1-800-492-2822
Centre d'Intervention Le Faubourg (Prévention Suicide)	1-800-661-0101
Drogues (aide et référence)	1-800-265-2626
Jeu (aide et référence)	1-800-461-0140
Jeunesse J'écoute	1-800-668-6868
La Ligne Parentes	1-800-361-5085
Protection de la Jeunesse	1-800-361-8665
Tel-Jeunes	1-800-263-2266
Violence Conjugale	1-800-363-9010
CAAP - Laurentides (Centre d'assistance et d'accompagnement aux plaintes)	450-565-9111
Centre intégré de santé et de services sociaux des Laurentides (CISSSLAU)	450-432-2777 poste 28777
Centre de réadaptation Le Bouclier	450-432-7588 ou 450-530-7883

**manoir
station 7**

100-390 Boulevard Jean-Baptiste-Rolland E.
Saint-Jérôme, QC J7Z 0L2
450 432 5173
manoirstation7.org